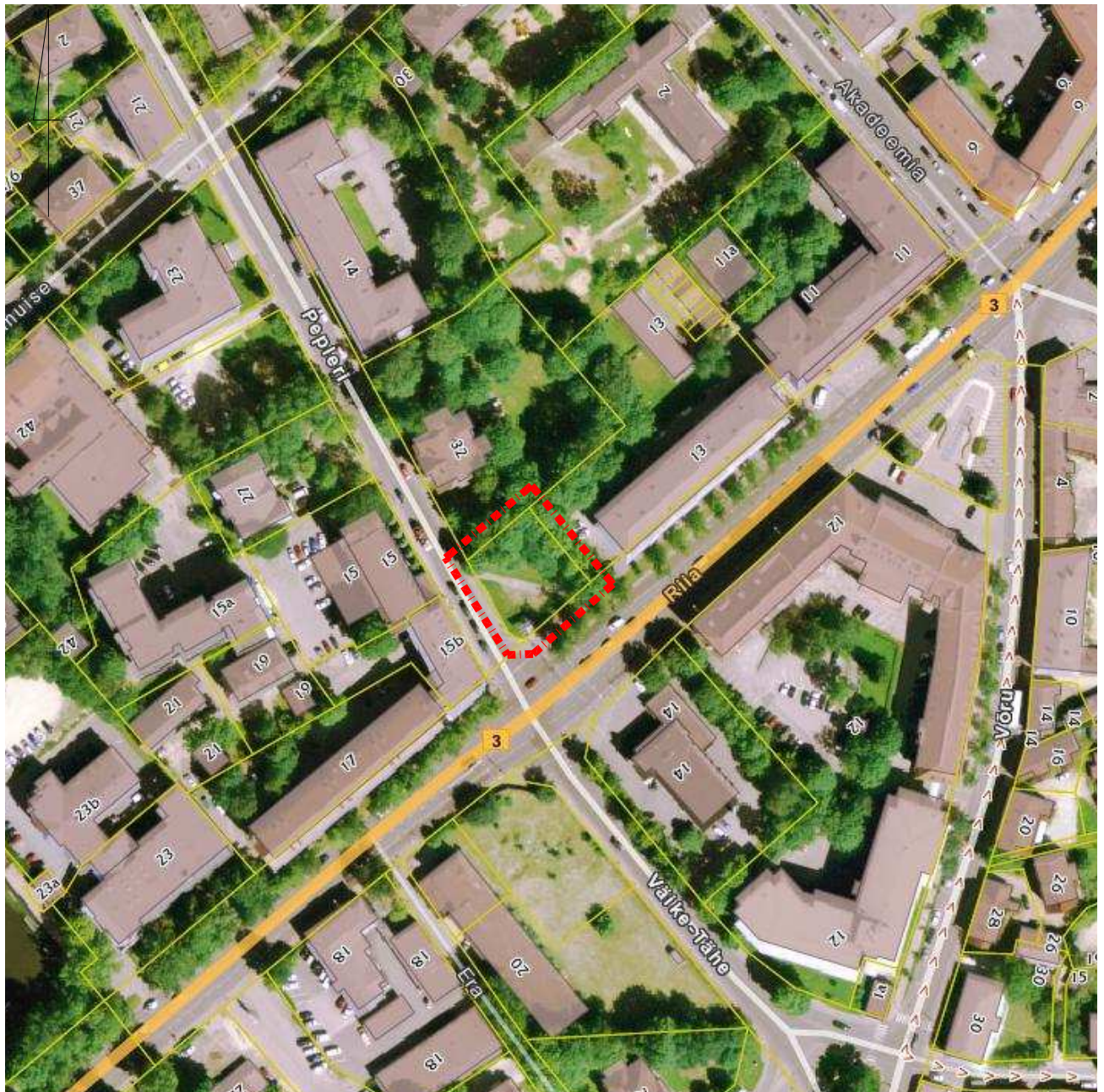
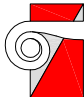


N



Märkused:

\* Alusplaanina on kasutatud väljavõtet Maa-ameti kaardiserverist (27.03.2012).

Huvitatud isik:	Albatrek OÜ		
Objekti asukoht:	Tartu linn, Keslinna linnaosa		
Objekt:	Pepleri tn 34 krundi detailplaneering		
Joonis:	<b>SITUATSIOONISKEEM</b>		
Peaarhitekt:	R. Smuškin	DP	Stadium:
Planeerija:	E. Jallai	DP 84-12	Töö nr:
 <b>Tartu Arhitektuuribüroo®</b>	Tartu Arhitektuuribüroo OÜ MRT reg. nr.: EEP001313 Registrikood: 10439501 Ülikooli 4-3, 51003 Tartu tel.: (+372) 7 308 260 e-post: arhpro@arhpro.ee web: www.arhpro.ee	09.2014	Kuupäev:
		1:2000	Skaala:
		<b>1</b>	Joonise nr: